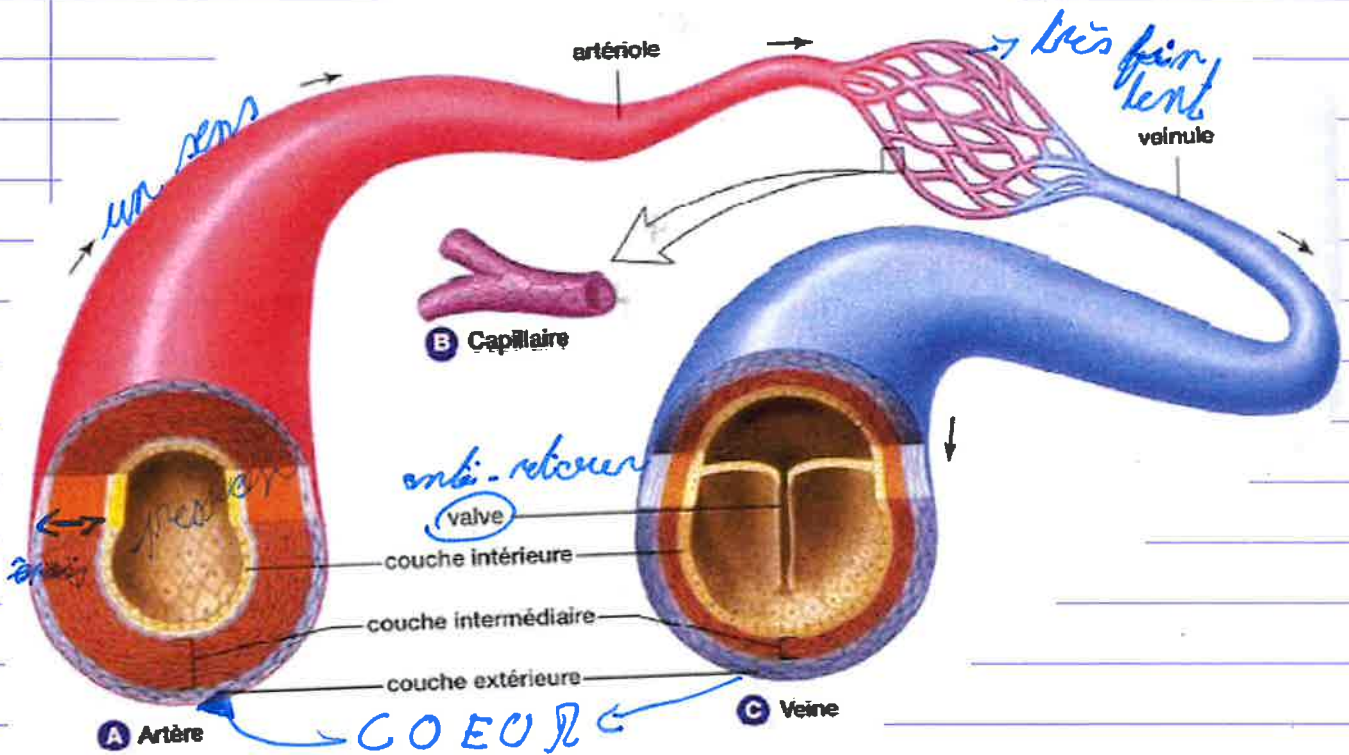


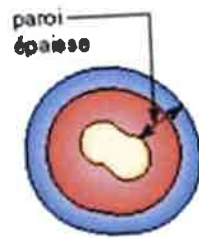
Les vaisseaux sanguins

Il existe 3 sortes : les artères, les veines et les capillaires

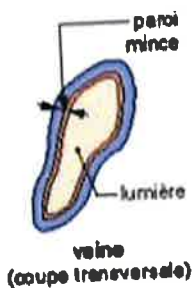


En coupe, une artère présente une paroi épaisse musculaire et élastique car le sang y circule toujours sous pression. Elles ont donc besoin d'être très résistante. Le flux sanguin y est saccadé et rapide.

coupe



artère (coupe transversale)

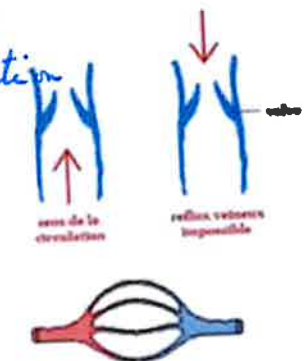


veine (coupe transversale)

En coupe, une veine présente une paroi mince et flasque car le sang qui y circule n'est pas sous pression. Le flux sanguin est lent et continu. On remarque également, dans structure de la paroi, l'apparition de valvules qui empêchent le sang de faire « marche arrière ».

man

la circulation



En coupe, les capillaires ont un diamètre très étroit. Le sang y circule très lentement et sous une très faible pression.

<p>Schéma</p>			
<p>Type de vaisseau</p>	<p>artère</p>	<p>veine</p>	<p>capillaires</p>
<p>Sens du déplacement dans le sang</p>	<p>depuis le cœur</p>	<p>vers le cœur</p>	<ul style="list-style-type: none"> entoure les cellules échanges
<p>Caractéristiques</p>	<p>paroi épaisse</p>	<p>paroi fine valves anti-retour</p>	<p>très fin</p>
<p>Pression du sang</p>	<p>forte</p>	<p>très faible</p>	<p>faible</p>