



### Le groupe nominal

- Le **nom commun a un** : ..... (masculin ou féminin) et un ..... (singulier ou pluriel) que l'on repère grâce à son .....

*son père*

*sa mère*



.....

- Le **nom propre** désigne une personne ou une chose .....

Il prend une ..... :



*Zeus est le père de Hercule et Persée.*

- Le **groupe nominal (GN) est formé au minimum d'un** :

- ..... et d'un ..... et parfois seulement d'un .....

- Ce **nom peut être complété par** :

- Un ou plusieurs .....



*leur puissant père*

- Un .....



*une boule de feu*

- Une .....

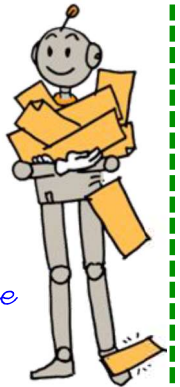


*Leur puissant père qui régnait sur l'Olympe.*

- Le **nom** commun ou propre est .....



*Les dieux de l'Olympe dont tous craignaient la colère.*



Trouve un nom propre correspondant au nom commun.

# 1

- une région → *la Lorraine*
- un pays → .....
- un continent → .....
- un fleuve → .....
- une ville → .....
- une mer → .....
- un océan → .....
- une chaîne de montagnes → .....
- un dieu → .....
- une déesse → .....
- une planète → .....
- un roi → .....

# 2

Souligne le nom principal de chacun de ces GN.

- de terribles sorciers maléfiques
- ce temple magnifique aux longues colonnes dorées
- Un monstre mi-homme, mi-taureau qui dévorait les jeunes athéniens
- le terrifiant chien à trois têtes qui gardait l'entrée des enfers
- une femme à la chevelure de serpents dont le seul regard changeait les hommes en pierre





### Le groupe nominal

- Le **nom commun** a un : ...*genre*..... (masculin ou féminin) et un ...*nombre*..... (singulier ou pluriel) que l'on repère grâce à son ...*déterminant*.....

*son père*  
*det. nom masc. sing.* ..... *sa mère*  
*det. nom fem. sing.* .....

- Le **nom propre** désigne une personne ou une chose ...*unique dans sa catégorie*..... Il prend une ...*majuscule*.....

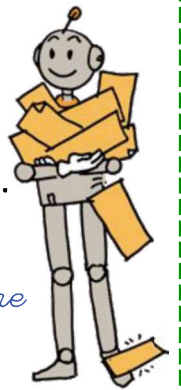
*Zeus est le père de Hercule et Persée.*

- Le **groupe nominal (GN)** est formé au minimum d'un :

● ...*déterminant*..... et d'un ...*nom*..... et parfois seulement d'un ...*nom*.....

- Ce **nom peut être complété** par :

- Un ou plusieurs ...*adjectifs qualificatifs*..... *leur puissant père*
- Un ...*complément du nom*..... *une boule de feu*
- Une ...*proposition subordonnée relative*.....



*Leur puissant père qui régnait sur l'Olympe.*

- Le **nom commun** ou propre est ...*L'élément principal du groupe nominal*.....

*Les dieux de l'Olympe dont tous craignaient la colère.*

Trouve un nom propre correspondant au nom commun.

- 1**
- une région → *la Lorraine*
  - un continent → .....
  - une ville → .....
  - un océan → .....
  - un dieu → .....
  - une planète → .....
  - un pays → .....
  - un fleuve → .....
  - une mer → .....
  - une chaîne de montagnes → .....
  - une déesse → .....
  - un roi → .....

**2** Souligne le nom principal de chacun de ces GN.

- de terribles sorciers maléfiques
- ce temple magnifique aux longues colonnes dorées
- Un monstre mi-homme, mi-taureau qui dévorait les jeunes athéniens
- le terrifiant chien à trois têtes qui gardait l'entrée des enfers
- une femme à la chevelure de serpents dont le seul regard changeait les hommes en pierre





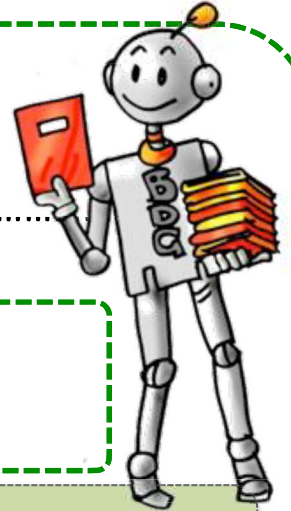
### Les déterminants (1)

- Le **déterminant** est un mot placé devant le .....  
Il indique le ..... et le ..... de ce **nom**.



- Il existe plusieurs sortes de déterminants :

- Les .....
- Les .....



Attention aux articles définis contractés :

à + le = au

de + le = du

à + le = avec

de + les = des

- Les .....

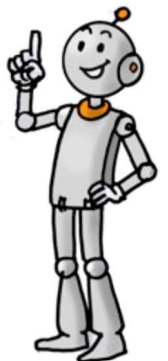
.....  
.....  
.....

- Les .....

..... ce ..... cette .....

### 1 Réécris les phrases en mettant les groupes nominaux au singulier. Fais les accords nécessaires :

- Jules range ses affaires. : -----
- J'ai vu mes cousins au cinéma. : -----
- Nous parlons à nos voisins. : -----
- J'apprécie vos blagues. : -----
- Leurs crayons sont neufs. : -----



### 2 Recopie et complète le texte avec des articles qui conviennent:

Cela fait ..... année que j'enseigne ..... philosophie dans ..... même université et je ne sais jamais où est ma classe ..... ascenseurs me jouent ..... tours. Je veux aller ..... dernier étage et voilà que je me retrouve ..... sous-sol. Il ne se passe pas ..... jour sans qu' ..... porte automatique ne se referme sur moi. ..... portes automatiques sont mes pires ennemies.



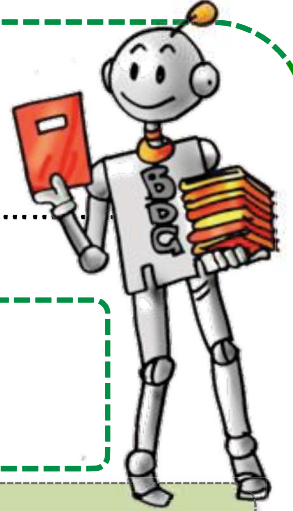
### Les déterminants (1)

- Le **déterminant** est un mot placé devant le *nom*.....  
Il indique le *genre*..... et le *nombre*..... de ce **nom**.



- Il existe plusieurs sortes de déterminants :

- Les *articles indéfinis*..... : *un, une, des*.....
- Les *articles définis*..... : *le, la, l', les*.....



Attention aux articles définis contractés :

à + le = au  
à + le = aux

de + le = du  
de + les = des

- Les *déterminants possessifs*..... :

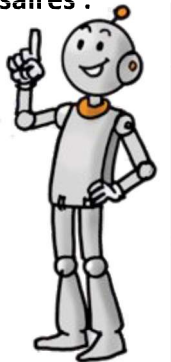
<i>mon</i> .....	<i>ma</i> .....	<i>mes</i> .....	<i>notre</i> .....	<i>nos</i> .....
<i>ton</i> .....	<i>ta</i> .....	<i>tes</i> .....	<i>votre</i> .....	<i>vos</i> .....
<i>son</i> .....	<i>sa</i> .....	<i>ses</i> .....	<i>leur</i> .....	<i>leurs</i> .....

- Les *déterminants démonstratifs*..... :

*ce, cet, cette, ces,*..... *ce*..... *soir*..... *cette*..... *journée*.....

Récris les phrases en mettant les groupes nominaux au singulier. Fais les accords nécessaires :

- Jules range ses affaires. : -----
- J'ai vu mes cousins au cinéma. : -----
- Nous parlons à nos voisins. : -----
- J'apprécie vos blagues. : -----
- Leurs crayons sont neufs. : -----



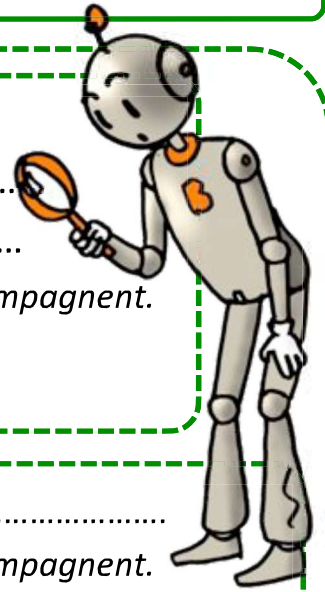
## 2

Recopie et complète le texte avec des articles qui conviennent:

Cela fait ..... année que j'enseigne ..... philosophie dans ..... même université et je ne sais jamais où est ma classe ..... ascenseurs me jouent ..... tours. Je veux aller ..... dernier étage et voilà que je me retrouve ..... sous-sol. Il ne se passe pas ..... jour sans qu' ..... porte automatique ne se referme sur moi. .... portes automatiques sont mes pires ennemies.



### Les déterminants (2)



● Les ..... :

introduisent une phrase ..... OU .....

*Ils s'accordent en genre et en nombre avec le nom qu'ils accompagnent.*

..... *belle maison !* ..... *âge as-tu ?*

● Les ..... annoncent .....

*Ils s'accordent en genre et en nombre avec le nom qu'ils accompagnent.*

..... *personnes ont assisté à l'accident.*

Les plus fréquents sont : .....

.....

● Les ..... :

indiquent le nombre .....

*Il y avait* ..... *personnes présentes ce jour là.*

vingt et cent prennent un -s seulement quand il ne sont pas suivis d'un autre cardinal :  
*quatre-vingts* **MAIS** *quatre-vingt trois*

● Les ..... :

indiquent l'ordre, le rang : .....

*Le* ..... *prix.* *La* ..... *année.*

### 1



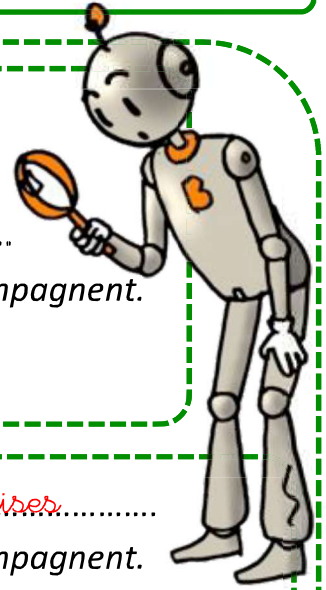
Relève les déterminants et précise leur nature.

Six heures du matin. Agathe a peu dormi. Pour trouver le sommeil, elle connaît le remède : marcher, marcher encore et longtemps jusqu'à épuisement en respirant profondément. Preste, Agathe enfle un pantalon et un sweat bien chaud car à cette heure matinale, l'air au bord de la jetée doit être frais. Puis sous l'oeil effaré d'un groom, s'échappe de l'hôtel.

Extrait de « La Thuriféraire » de Marguerite ORY, aux éditions Opéra.



## Les déterminants (2)



- Les ..... *déterminants exclamatifs et interrogatifs* ..... :  
..... *quel, quels, quelle, quelles* .....  
introduisent une phrase ..... *exclamative* ..... ou ..... *interrogative* .....  
*Ils s'accordent en genre et en nombre avec le nom qu'ils accompagnent.*

..... *Quelle* ..... *belle maison !* ..... *Quel* ..... *âge as-tu ?*

- Les ..... *déterminants indéfinis* ..... annoncent ..... *quantités imprécises* .....  
*Ils s'accordent en genre et en nombre avec le nom qu'ils accompagnent.*

..... *Quelques* ..... *personnes ont assisté à l'accident.*

Les plus fréquents sont : *quelque, certain, aucun, tout, même, tel, autre, etc.*

- Les ..... :  
indiquent le nombre ..... *deux ; quatre ; douze* .....

*Il y avait quatre-vingts* ..... *personnes présentes ce jour là.*

vingt et cent prennent un -s seulement quand il ne sont pas suivis d'un autre cardinal :  
*quatre-vingts* **MAIS** *quatre-vingt trois*

- Les ..... *déterminants numéraux ordinaux* ..... :  
indiquent l'ordre, le rang : *premier, second, douzième, etc.*

*Le second* ..... *prix.* *La première* ..... *année.*

### 1 Relève les déterminants et précise leur nature.



Six heures du matin. Agathe a peu dormi. Pour trouver le sommeil, elle connaît le remède : marcher, marcher encore et longtemps jusqu'à épuisement en respirant profondément. Preste, Agathe enfle un pantalon et un sweat bien chaud car à cette heure matinale, l'air au bord de la jetée doit être frais. Puis sous l'oeil effaré d'un groom, s'échappe de l'hôtel.

Extrait de « La Thuriféraire » de Marguerite ORY, aux éditions Opéra.